



**Les dépenses du marché japonais retrouveront presque leur niveau de 2019 en 2025 et le dépasseront en 2026. Le nombre de voyages ne devrait pas revenir au niveau de 2019 avant 2026.**

**Renseignements sur le marché**

**Tourisme régénérateur**

Grâce aux initiatives gouvernementales, la sensibilisation et l'intérêt de la population japonaise pour la durabilité sont en hausse. Pour répondre aux attentes de la clientèle en matière de voyages responsables et conscients, les voyageurs s'efforcent d'adapter les pratiques durables à la fois à leurs itinéraires et à leurs activités quotidiennes.

**Valeurs communes**

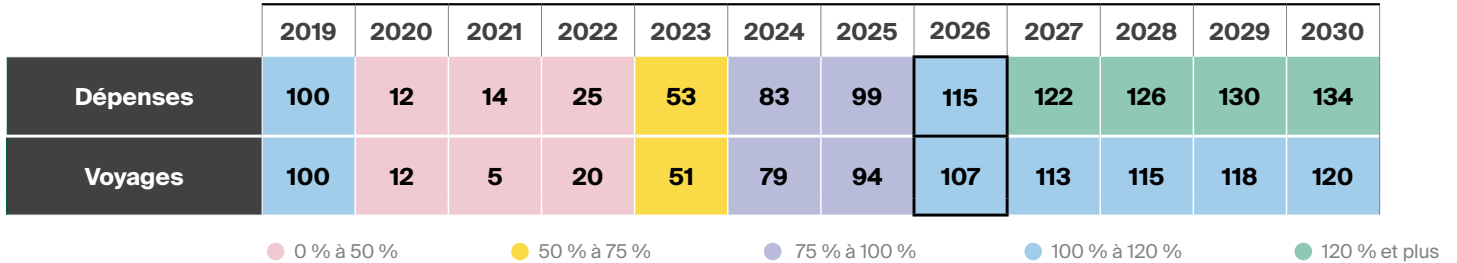
Outre la sécurité et la propreté, les voyages correspondant aux valeurs et aux objectifs sont devenus des priorités dans le choix des destinations. Les invités à valeur élevée (IVE) recherchent des produits haut de gamme qui correspondent à leurs centres d'intérêt. Ils restent longtemps au même endroit et veulent vivre des expériences authentiques tout en contribuant à la communauté, en étant responsables et en se sentant accueillis.

**Expériences inoubliables**

Les expériences inoubliables typiquement canadiennes et basées sur des histoires permettent au pays de se distinguer des autres destinations concurrentes. Les atouts du Canada pour les IVE sont la nature, la faune et les gens, autant d'aspects qui peuvent être intégrés à des expériences basées sur des histoires et à l'établissement de liens avec le lieu. La popularité croissante des voyages d'aventure et la sensibilisation aux expériences autochtones seront également bénéfiques pour le Canada.

**Prévisions pour le marché (automne 2022)<sup>1</sup>**

Niveaux de dépenses et de voyages (pourcentage par rapport à 2019)



**Hypothèses et contexte utilisés pour réaliser les prévisions sur le marché de l'automne 2022<sup>1</sup>**



**Intérêt pour les voyages et restrictions liées à la COVID-19**

- Le fait que le Japon ait été l'un des derniers pays à lever toutes les restrictions a suscité une réticence à l'égard des voyages long-courriers, ce qui ralentira la reprise des voyages en provenance de ce pays.



**Conditions pour voyager à l'étranger**

- La peur de la COVID-19 réduit le désir de voyager à l'étranger.
- En 2019, le Japon s'est classé au sixième rang des pays émetteurs de demandes d'autorisation de voyage électronique. Au cours des 11 premiers mois de 2022, la reprise de ces demandes en provenance du Japon a été très lente.



**Économie**

- Le produit intérieur brut (PIB) du Japon devrait connaître une croissance de 0,9 % en 2023 et le pays devrait enregistrer la plus faible croissance du PIB parmi les principaux marchés entre 2019 et 2030.
- Le yen s'est considérablement déprécié par rapport au dollar canadien. En 2022, le Canada était nettement plus cher pour les visiteurs japonais.
- Malgré l'introduction d'un nouveau programme économique par le gouvernement japonais destiné à contenir l'inflation et à renforcer la sécurité économique, le manque de confiance et de revenu disponible réel devrait freiner les dépenses de consommation, ce qui aura un effet sur la propension aux voyages à l'étranger.

<sup>1</sup> Perspectives touristiques : faits saillants des prévisions, automne 2022.



## Ensemble des voyageurs long-courriers

Il s'agit de la population japonaise de 18 ans et plus ayant effectué un voyage d'agrément long-courrier en dehors de l'Asie orientale (Chine, Hong Kong, Macao, Japon, Corée du Sud et Taïwan) au cours des trois dernières années, ou prévoyant effectuer un tel voyage au cours des deux prochaines années.

## Invités à valeur élevée

Les invités à valeur élevée (IVE) s'imprègnent d'une destination, s'intéressent à son patrimoine et à sa culture et cherchent sincèrement à laisser l'endroit dans un meilleur état qu'à leur arrivée. Ils sont généralement plus aisés et instruits que le voyageur moyen. Tous ont la même curiosité pour les expériences captivantes et enrichissantes.

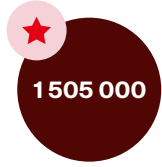
### Taille du marché potentiel<sup>2</sup>



Potentiel total de voyageurs long-courriers



Marché cible du Canada



Potentiel immédiat du Canada pour les deux prochaines années



Potentiel total d'IVE

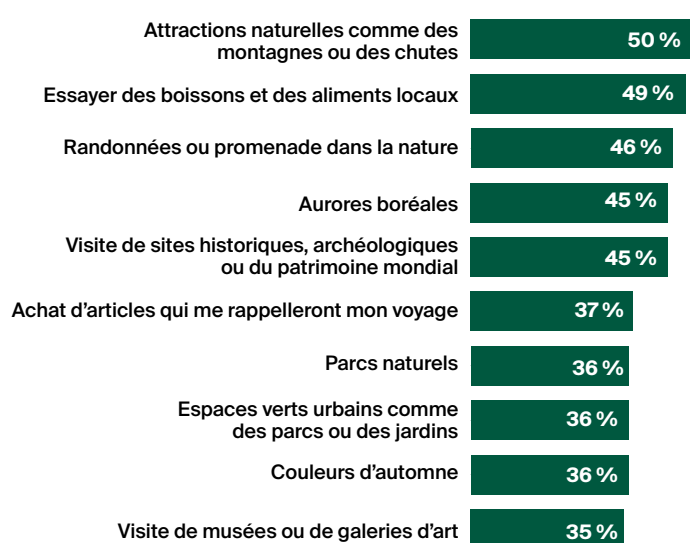
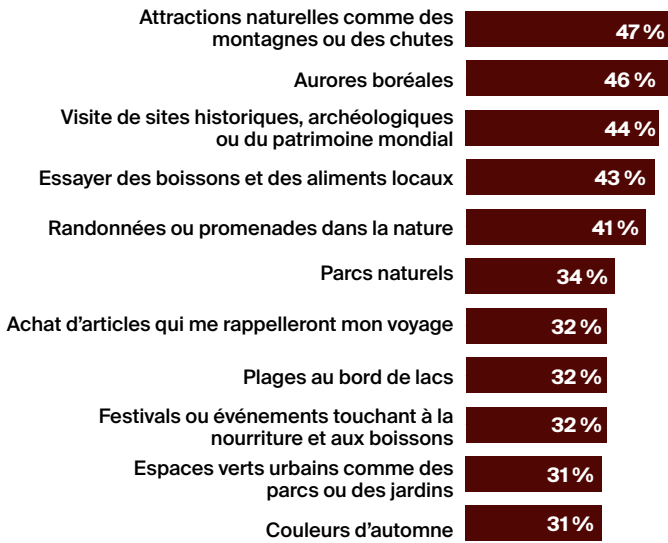


Marché cible d'IVE pour le Canada

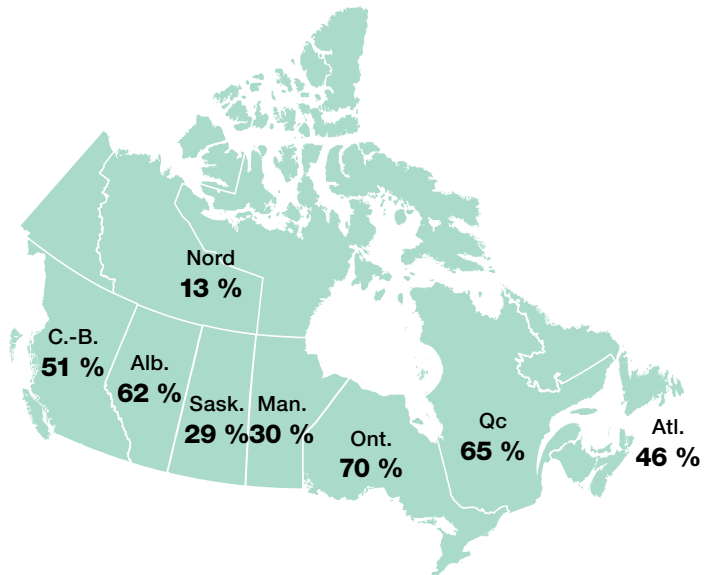
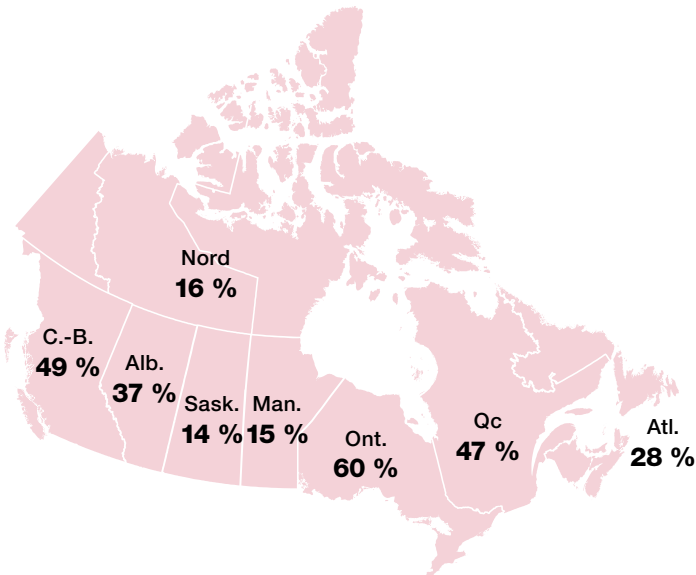


Potentiel immédiat d'IVE pour le Canada pour les deux prochaines années

### Principales activités d'intérêt en vacances<sup>3</sup>



### Probabilité de visiter des régions canadiennes (au cours des deux prochaines années)<sup>3</sup>



### Recours à une agence de voyages pour un futur voyage au Canada<sup>3</sup>

Certainement / très probable / assez probable (net)  
**89 %**

Certainement / très probable / assez probable (net)  
**89 %**

#### Personne-ressource :

Masayo Hando | Directrice générale | Téléphone : +81-90-6181-1694 | [hando.masayo@destinationcanada.com](mailto:hando.masayo@destinationcanada.com)

<sup>2</sup> Taille du marché mondial 2022.

<sup>3</sup> Veille touristique mondiale 2021.