



## Les dépenses et le nombre de voyages du marché sud-coréen devraient retrouver les niveaux de 2019 d'ici 2026.

### Renseignements sur le marché

#### Les voyages : une priorité

L'épargne des ménages sud-coréens a atteint un niveau record par rapport aux niveaux moyens d'avant la pandémie, et les invités à valeur élevée (IVE) indiquent qu'ils priorisent les voyages pour dépenser ces économies supplémentaires. Le Canada, qui est perçu comme un endroit sécuritaire offrant de nombreuses expériences de plein air, se classe au premier rang pour les IVE relativement au taux de recommandation net par rapport à d'autres destinations concurrentes.

#### Facteurs pour choisir le Canada

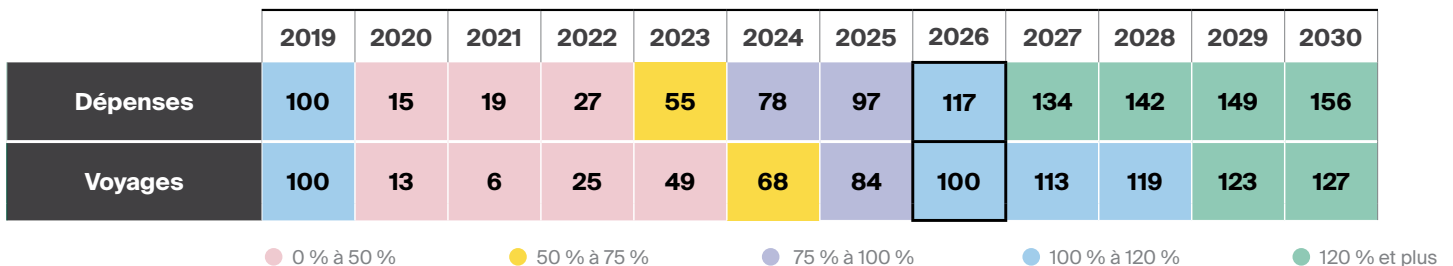
Les IVE sud-coréens sont plus susceptibles que les voyageurs en général de choisir le Canada parce qu'il offre des expériences de plein air, des activités de voyage écologiques et des possibilités de se détendre et de décompresser, est sécuritaire, constitue une excellente destination familiale et permet d'explorer des centres d'intérêt personnels. Les expériences, les itinéraires et les récits doivent correspondre à ces facteurs.

#### Changements dans les types de voyages

Trois voyageurs sud-coréens sur quatre sont susceptibles de faire un voyage totalement indépendant ou un voyage touristique indépendant avec quelques excursions guidées d'une journée ou d'une nuit ou plus. Ils sont également très susceptibles de faire appel à une agence de voyages ou à un voyageur pour les aider dans leurs recherches ou pour réserver un voyage. Le Canada pourrait chercher à étendre ses partenariats pour travailler avec les plateformes utilisées par ces voyageurs.

### Prévisions pour le marché (automne 2022)<sup>1</sup>

Niveaux de dépenses et de voyages (pourcentage par rapport à 2019)



### Hypothèses et contexte utilisés pour réaliser les prévisions sur le marché de l'automne 2022<sup>1</sup>



#### Intérêt pour les voyages et restrictions liées à la COVID-19

- Depuis la levée des restrictions de voyage en octobre 2022, l'intérêt pour les voyages internationaux a commencé à revenir. Toutefois, les voyages court-courriers reprennent plus rapidement que les voyages long-courriers.
- La Corée du Sud a été la sixième source de demandes d'autorisation de voyage électronique au cours des 11 premiers mois de 2022.



#### Conditions pour voyager à l'étranger

- Certaines restrictions restent en place. Même si aucune restriction ne concernait les voyages internationaux à la mi-décembre 2022, la COVID-19 reste un obstacle pour la Corée du Sud.



#### Économie

- Le pouvoir d'achat du won sud-coréen s'est déprécié par rapport au dollar canadien.
- La consommation de services bénéficiera de la réouverture, mais l'inflation, l'augmentation des taux d'intérêt et la faiblesse de la confiance des consommateurs ralentiront l'élan donné par la réouverture.
- Le ralentissement de la croissance économique mondiale et l'affaiblissement de la demande des économies avancées pèseront sur l'économie de la Corée du Sud.

<sup>1</sup> Perspectives touristiques : faits saillants des prévisions, automne 2022.



## Ensemble des voyageurs long-courriers

Il s'agit de la population sud-coréenne de 18 ans et plus ayant effectué un voyage d'agrément long-courrier en dehors de l'Asie orientale (Chine, Hong Kong, Macao, Japon, Corée du Sud et Taïwan) au cours des trois dernières années, ou prévoyant effectuer un tel voyage au cours des deux prochaines années.

## Invités à valeur élevée

Les invités à valeur élevée (IVE) s'imprègnent d'une destination, s'intéressent à son patrimoine et à sa culture et cherchent sincèrement à laisser l'endroit dans un meilleur état qu'à leur arrivée. Ils sont généralement plus aisés et instruits que le voyageur moyen. Tous ont la même curiosité pour les expériences captivantes et enrichissantes.

### Taille du marché potentiel<sup>2</sup>



Potentiel total de voyageurs long-courriers



Marché cible du Canada



Potentiel immédiat du Canada pour les deux prochaines années



Potentiel total d'IVE

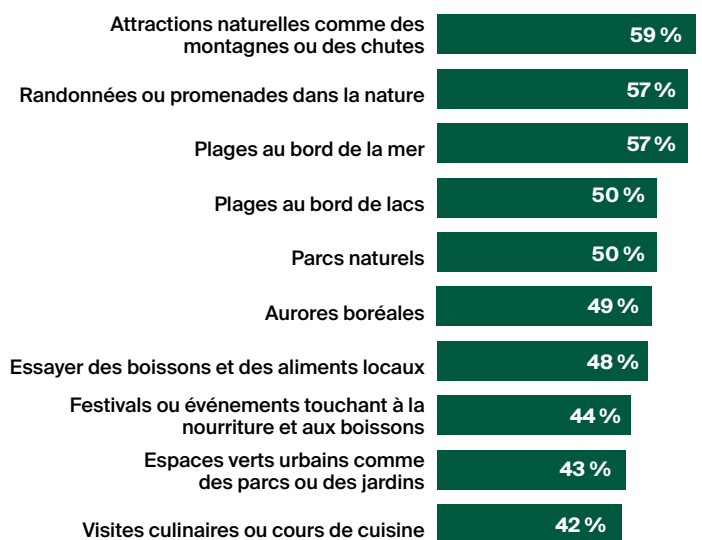


Marché cible d'IVE pour le Canada

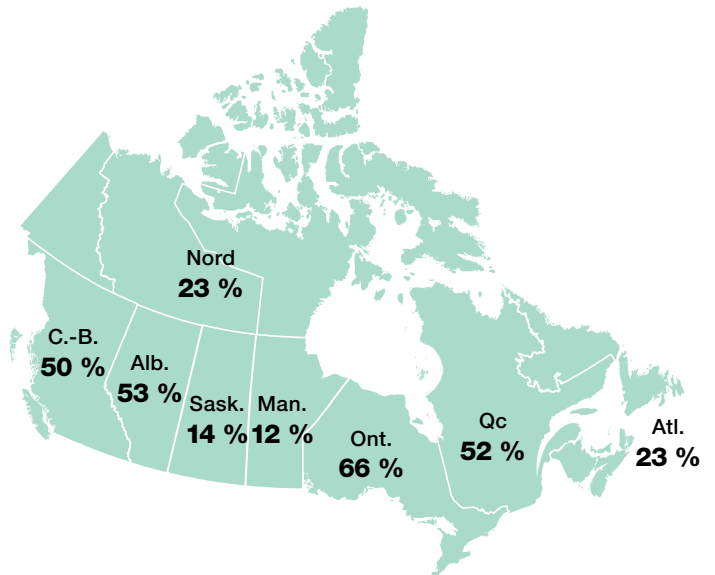
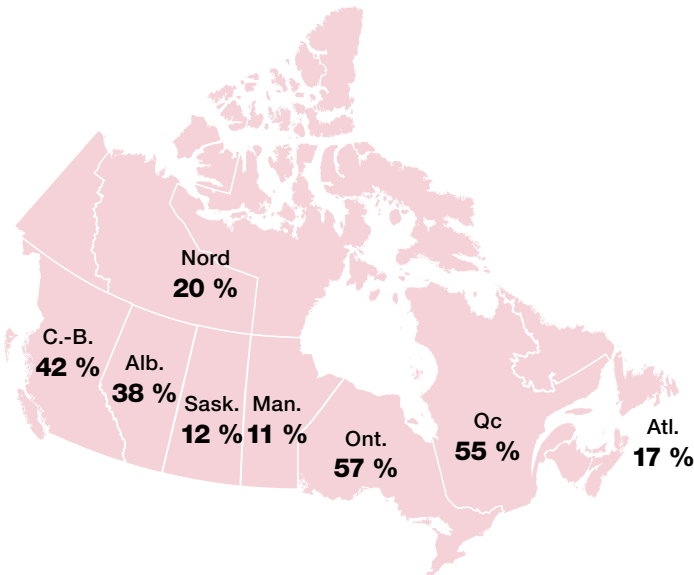


Potentiel immédiat d'IVE pour le Canada pour les deux prochaines années

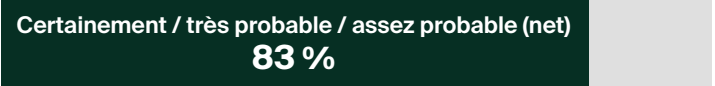
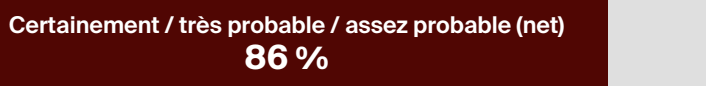
### Principales activités d'intérêt en vacances<sup>3</sup>



### Probabilité de visiter des régions canadiennes (au cours des deux prochaines années)<sup>3</sup>



### Recours à une agence de voyages pour un futur voyage au Canada<sup>3</sup>



#### Personne-ressource :

Anna Lee | Directrice de compte | Téléphone : +822-2038-4978 | [lee.anna@almc.co.kr](mailto:lee.anna@almc.co.kr)

<sup>2</sup> Taille du marché mondial 2022.

<sup>3</sup> Veille touristique mondiale 2021.