



**Les dépenses du marché chinois devraient retrouver leur niveau de 2019 d'ici 2024.
Le nombre de voyages ne devrait pas être rétabli avant 2025.**

Renseignements sur le marché

Les joies de l'hiver

Les Jeux olympiques et paralympiques d'hiver de 2022 à Beijing ont piqué la curiosité de la population chinoise pour les sports et les activités d'hiver. Nous devons voir dans la popularité croissante des activités hivernales auprès des invités à valeur élevée (IVE) l'occasion rêvée de faire connaître la richesse des expériences et des destinations hivernales du Canada.

Tourisme responsable

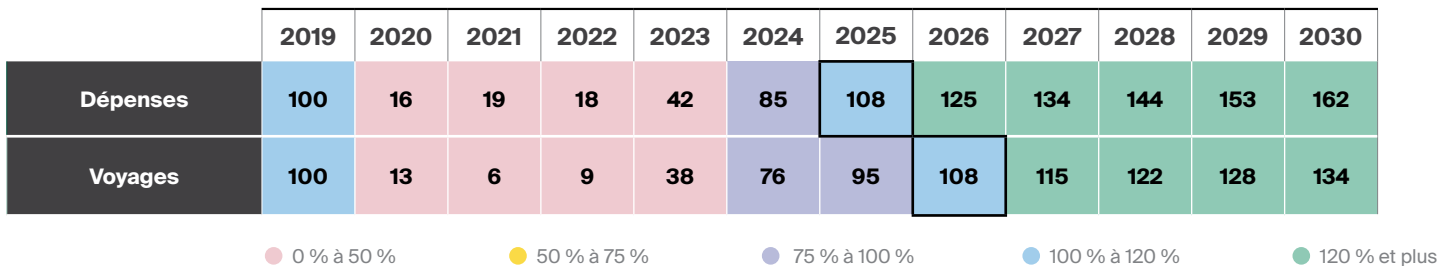
La volonté de vivre de façon respectueuse de l'environnement et de favoriser le développement durable gagne rapidement du terrain. Les IVE préfèrent visiter des destinations qui investissent dans des pratiques de voyage durables et sont disposés à payer un prix supérieur pour une option de voyage socialement responsable.

Technologie et tourisme

La pandémie a amplifié la tendance à acheter des produits et à réserver des voyages en ligne. Les agences de voyages en ligne génèrent la majeure partie du volume de réservations. Le Canada peut tirer parti de ces plateformes numériques pour influencer et convertir les IVE plus efficacement et à plus grande échelle.

Prévisions pour le marché (automne 2022)¹

Niveaux de dépenses et de voyages (pourcentage par rapport à 2019)



Hypothèses et contexte utilisés pour réaliser les prévisions sur le marché de l'automne 2022¹



Intérêt pour les voyages et restrictions liées à la COVID-19

- Depuis le 8 janvier 2023, les Chinois de retour de voyage ne doivent plus faire de quarantaine, mais doivent présenter un test PCR négatif.



Conditions pour voyager à l'étranger

- Les demandes de passeport seront traitées pour les résidents souhaitant voyager à l'étranger.
- Les limites relatives au nombre de vols internationaux de passagers seront supprimées.
- La vente de voyages de groupe à l'étranger a repris pour certains pays.
- Les voyages à l'étranger resteront limités par l'accès aérien. La reprise complète des voyages long-courriers devrait prendre plusieurs années.



Économie

- La reprise économique initiale se heurtera aux difficultés de l'immobilier et à la faiblesse de la demande extérieure.
- La levée des restrictions stimulera l'économie, même si cet effet sera atténué à court terme par la propagation de la COVID-19 et les pressions inflationnistes résultant de l'envolée des dépenses de consommation.
- L'économie chinoise devrait connaître une croissance substantielle à long terme.
- Le produit intérieur brut (PIB) de la Chine devrait croître de 4,2 % en 2023 et de 4,7 % en 2025.

¹ Perspectives touristiques : faits saillants des prévisions, automne 2022.



Ensemble des voyageurs long-courriers

Il s'agit de la population chinoise de 18 ans et plus ayant effectué un voyage d'agrément long-courrier en dehors de l'Asie orientale (Chine, Hong Kong, Macao, Japon, Corée du Sud et Taïwan) au cours des trois dernières années, ou prévoyant effectuer un tel voyage au cours des deux prochaines années.

Invités à valeur élevée

Les invités à valeur élevée (IVE) s'imprègnent d'une destination, s'intéressent à son patrimoine et à sa culture et cherchent sincèrement à laisser l'endroit dans un meilleur état qu'à leur arrivée. Ils sont généralement plus aisés et instruits que le voyageur moyen. Tous ont la même curiosité pour les expériences captivantes et enrichissantes.

Taille du marché potentiel²



Potentiel total de voyageurs long-courriers



Marché cible du Canada



Potentiel immédiat du Canada pour les deux prochaines années



Potentiel total d'IVE

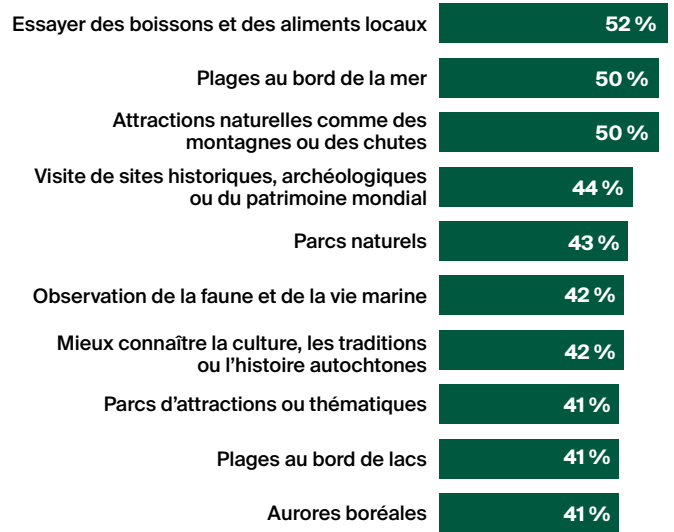
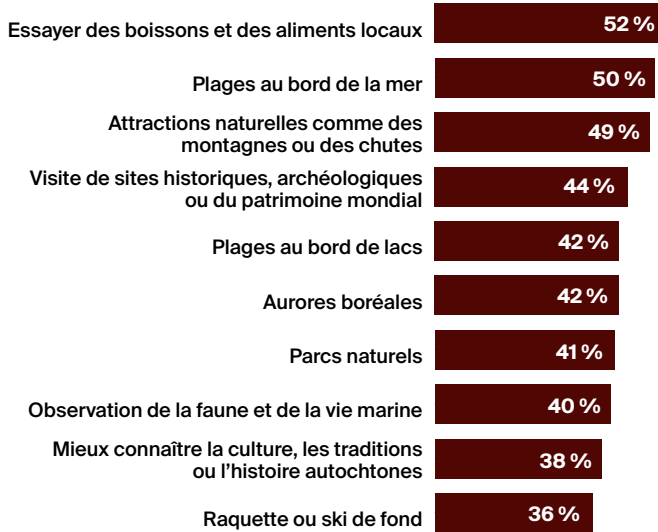


Marché cible d'IVE pour le Canada

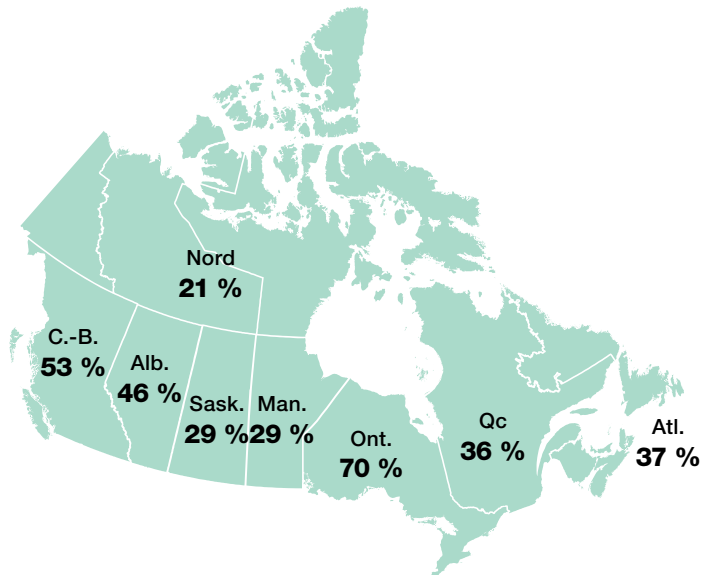
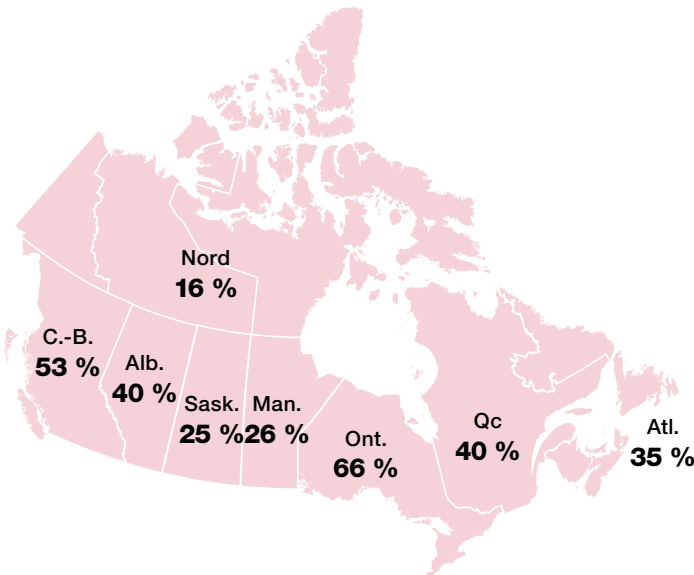


Potentiel immédiat d'IVE pour le Canada pour les deux prochaines années

Principales activités d'intérêt en vacances³



Probabilité de visiter des régions canadiennes (au cours des deux prochaines années)³



Recours à une agence de voyages pour un futur voyage au Canada³

Certainement / très probable / assez probable (net)
97 %

Certainement / très probable / assez probable (net)
97 %

Personne-ressource :

Wei Li | Directrice générale | Téléphone : +86 (10) 5737-9667 | li.wei@destinationcanada.com

² Taille du marché mondial 2022.

³ Veille touristique mondiale 2021.